



Pracovný list 3. ročník ZUŠ

Dátum: 3.12.2021

1. Výrazové prostriedky v hudbe

Každé umenie má svoje špecifické vyjadrovacie prostriedky, v hudbe tomu hovoríme **výrazové prostriedky**. Patria sem:

rytmus, melódia, harmónia, tempo, dynamika, farba.

Postupne sa o nich dozviete viac, tento raz o rytme a melódii.

Rytmus:

- hudba prebieha v čase, môžeme pri nej kráčať, tancovať, pochodovať,...
- ide o striedanie tónov, ktoré majú rôznu dĺžku, sú prízvučné a neprízvučné
- podľa rytmu rozoznávame druh a aj charakter skladby
- aj ľudský dych a tlkot srdca majú svoj rytmus ☺

Melódia:

- Vzniká spájaním tónov rôznej výšky a dĺžky
- je to to, čo si zapamätáme pri počúvaní piesne, skladby a potom si pospevujeme
- býva väčšinou so sprievodom
- v období stredoveku (pribl. 6.-12.stor.) boli melódie bez sprievodu, spievali sa v kostoloch a kláštoroch a mohli ich spievať len muži- mnísi (gregoriánsky chorál)



Vypracuj

Krížik _____ notu o poltón, má koncovku is. Běčko _____ notu o poltón, má koncovku es. Nota H s krížikom sa bude volať _____, nota H s bėčkom sa bude volať _____ alebo _____.

Sláčikové nástroje majú _____ struny, hrá sa ne pomocou _____.

Patria sem husle, _____, violončelo a _____. Najmenšie sú _____, najväčší je _____.

🎵 ÚLOHA:

1. Koľko výrazových prostriedkov má hudba? _____
2. Vymenuj ich: _____

3. Ktorý z výrazových prostriedkov nám pomáha určiť druh a charakter skladby?

4. Ktorý z výrazových prostriedkov sa skladá z tónov rôznej výšky a dĺžky?

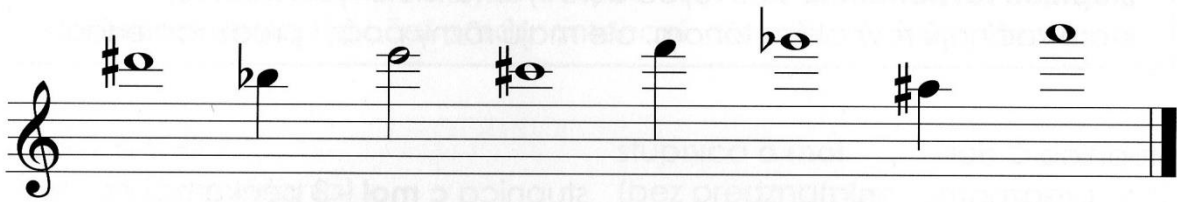
5. Kto mohol spievať gregoriánsky chorál v stredoveku? _____
6. Kde sa spieval? _____



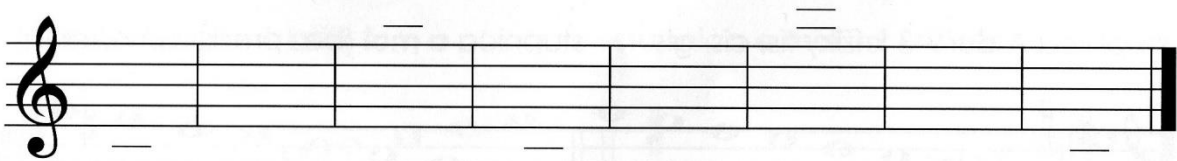
Vypracuj stranu 73 v prac. Zošite (posielam oskenované, kto nemá prac.zožit)

49. Noty

Doplň názvy nôt.



Doplň noty.



hes fis² ais² gis es² d³ fis¹ cis¹